

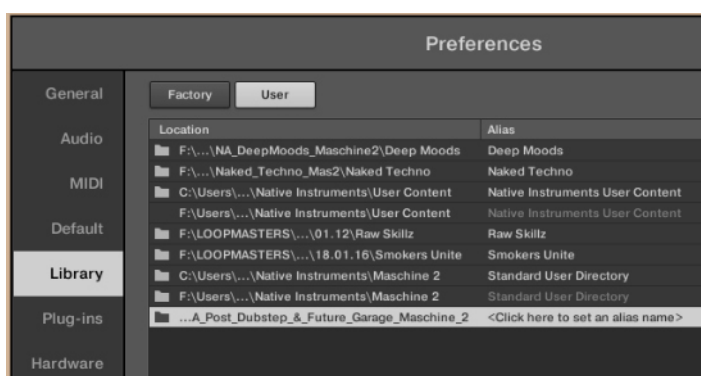
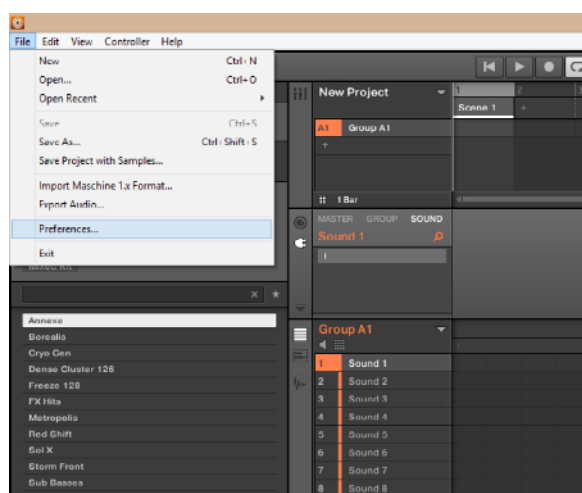
MASCHINE でのサンプルパック 導入方法

1/1

CRIPTON
©クリプトン・フューチャー・メディア株式会社

⚠ 本マニュアルは MASCHINE 2.0 ソフトウェア以降を対象とします。

1. 圧縮ファイルとなっているパックを解凍後、MASCHINE を起動して File メニューから Preferences をクリックし、Library タブを選択します。
2. User タブを選択して下部の Add ボタンをクリックし、ファイルブラウザが開いたら、パックの Project, Group, Samples が入ったメインフォルダを指定します。



3. Alias をクリックして、パックの名前を正確に入力し、Preferences ウィンドウを閉じてください。

⚠ 導入後に Group や Project が読み込まれない場合は、購入したパックが MASCHINE ソフトウェアのバージョンに合致しているか、あるいは Preferences の Alias が正しく設定できているかを確認してください。Alias は製品名と完全に一致している必要があります。

⚠ 再度完全に導入し直すには、MASCHINE の Preferences の User タブに表示される当該パックを選択後、Remove ボタンを押して削除し、MASCHINE をいったん終了します。再度 MASCHINE を起動して、上記の手順を再度行います。