

NI サービスセンターでのレジストレーション・ガイド 1/3

© クリプトン・フューチャー・メディア株式会社

※ここで引用している画像イメージ並びにレジストレーション方法は、2008 年 5 月現在のものであり、予告無く変更する場合がございますことを予めご了承下さい。
最新のレジストレーション・ガイドは、こちらにてご確認ください。》 <http://www.crypton.co.jp/mpsupport>

NI レジストレーション方法の変更

Native Instruments 社のレジストレーション方法変更に伴い、Powered by NI KONTAKT / KOMPAKT / INTAKT 製品に収録されていた Registration Tool (レジストレーション・ツール) を使用したレジストレーションが行えなくなりました。今後は、NI SERVICE CENTER (NI サービスセンター) を利用してレジストレーションを行っていただくことになります。

※ NI サービスセンターは、MacOSX10.3.9 以降、もしくは Windows XP 以降で動作します。これ以前のバージョンの OS を使用しているユーザー様は、製品同梱の NI レジストレーション代行依頼用紙を FAX 頂くか、同用紙にごございます必要事項をメールでお送り頂けますようお願い致します。

NI サービスセンターでのレジストレーション概要

1. Native Instruments 社サイトより、NI サービスセンターをダウンロードします。
2. NI サービスセンターをインストールします。
3. NI サービスセンターを起動してレジストレーションを実行します。

NI サービスセンターのダウンロード

1. 下記 URL へアクセスします。
<http://www.native-instruments.com/index.php?id=freeupdates>
2. フリーダウンロード可能なファイルの一覧が表示されるので、お使いの OS 用の NI サービスセンターをダウンロードします (図 1)。




NI Service Center			
ダウンロード	情報	日付 ▼	ファイル のサイズ
Native Instruments Service Center 1.2.4.1 - FOR Mac OS X 10.3.9 USERS ONLY!	インフォメーション Full Install	2008/01/22	23.2 MB 
Native Instruments Service Center 2.0.2 for Windows	インフォメーション Full Install	2008/05/15	26.1 MB 
Native Instruments Service Center 2.0.2 for Mac OS X	インフォメーション Full Install	2008/05/15	30.9 MB 

図 1

※ NI サービスセンターがアップデートされた場合には、表示されるバージョン番号が異なる可能性があります。

3. MacOSX 用、Windows 用どちらのファイルも zip ファイルとしてダウンロードされます。NI サービスセンターのインストール手順は、Windows インストール・ガイド、MacOSX インストールガイドをご参照下さい。

NI サービスセンターでのレジストレーション・ガイド 2/3

© クリプトン・フューチャー・メディア株式会社

NI サービスセンター MacOSX インストール・ガイド

1. ダウンロードした zip ファイルを解凍します。解凍すると「Service Center Installer」ファイルが作成されます (図 1)。



Service Center Installer 図 1

2. 「Service Center Installer」ファイルをダブルクリックして、インストーラーを起動します。

3. インストーラーが起動すると「License」画面が表示されるので、[Continue] をクリックします (図 2)。

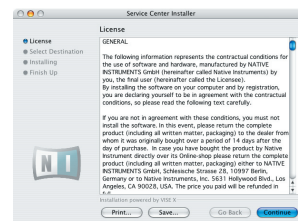


図 2

4. License への同意確認ダイアログが表示されるので、同意される場合は [Agree] をクリックします (図 3)。同意されない場合は、[Disagree] をクリックしてインストーラーを終了します。



図 3

5. 「Select Destination」画面が表示されるので、NI サービスセンターのインストール先を選択し、[Continue] をクリックします (図 4)。デフォルトでは、アプリケーションフォルダが選択されています。

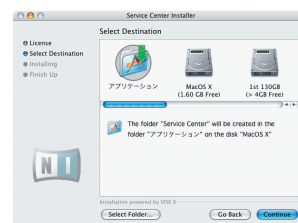


図 4

6. インストールが完了すると自動的にインストーラーが終了し、NI サービスセンターがインストールされたフォルダが開きます。

NI サービスセンターを使用するのレジストレーション手順は、NI サービスセンターとともにインストールされる PDF ガイドをご覧ください。PDF ガイドは、NI サービスセンターの「ヘルプ」メニュー>「クイックスタートガイド開く」あるいは「マニュアルを開く」から開くことが可能です (図 5)。

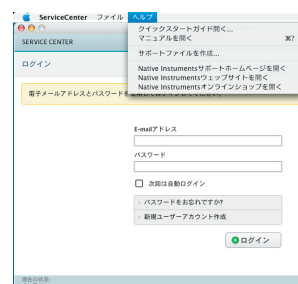


図 5

NI サービスセンターでのレジストレーション・ガイド 3/3

© クリプトン・フューチャー・メディア株式会社

NI サービスセンター Windows インストール・ガイド

1. ダウンロードした zip ファイルを解凍します。解凍すると「Service Center Setup.exe」ファイルが作成されます（図 1）。



図 1

2. 「Service Center Setup.exe」ファイルをダブルクリックして、インストーラーを起動します。

3. インストーラーが起動すると「Welcome」画面が表示されるので、[Next >] をクリックします（図 2）。

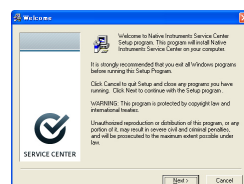


図 2

4. 「Software License Agreement」画面が表示されるので、License Agreement に同意される場合は [I Accept] をクリックします（図 3）。同意されない場合は、[No] をクリックしてインストーラーを終了します。

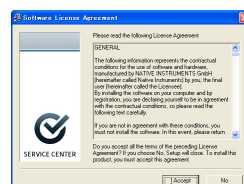


図 3

5. 「Choose Destination Location」画面が表示されるので、NI サービスセンターのインストール先を選択し、[Next >] をクリックします（図 4）。デフォルトでは、「C: ¥Program Files ¥Native Instruments ¥NI Service Center」フォルダが選択されています。

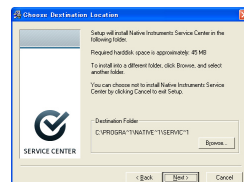


図 4

6. 「Select Program Manager Group」画面が表示されるので、[Next >] をクリックします。

7. インストールが完了すると「Installation Complete」画面が表示されるので、[Finish >] をクリックして終了します（図 5）。

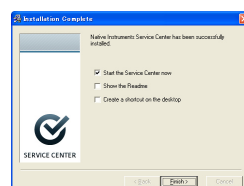


図 5

NI サービスセンターを使用するのレジストレーション手順は、NI サービスセンターとともにインストールされる PDF ガイドをご覧ください。PDF ガイドは、NI サービスセンターの「ヘルプ」メニュー > 「クイックスタートガイド開く」あるいは「マニュアルを開く」から開くことが可能です（図 6）。

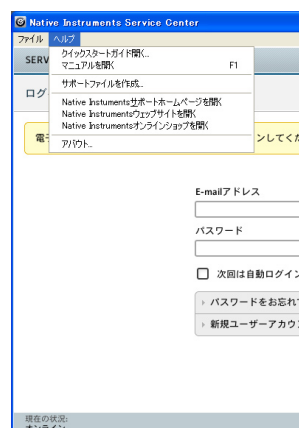


図 6