



MacOSX 10.5 Leopard Installer Patch

最適化の手順



© クリプトン・フューチャー・メディア株式会社

1. 製品のインストールディスク 1 をドライブに挿入します。



Leopard OEM
Patch Tool

図 1

2. **Leopard OEM Patch Tool**(図 1) の起動後、表示されます画面では **Continue** ボタンをクリックします。

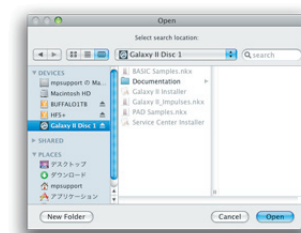


図 2

3. インストーラの指定を促す画面では **OK** ボタンをクリックし、次の画面では製品ディスクを選択します。(図 2) この時、ディスク内のフォルダは選択しないで下さい。

※ここでは Galaxy II のインストールディスクを使用しています。

4. < 製品名 > **Installer.app** を選択し、**OK** ボタンをクリックします。(図 3)

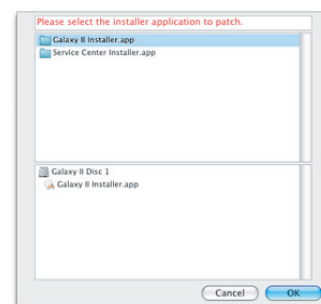


図 3

5. 処理の完了後、デスクトップ上に作成されます **patched installer** フォルダ内に、MacOSX 10.5 用に最適化されたインストーラが作成されます。(図 4)

以上で **Leopard OEM Patch Tool** による最適化は終了です。製品付属のインストールガイドをご参照の上、最適化されたインストーラでのインストールを行って下さい。



patched installer

図 4